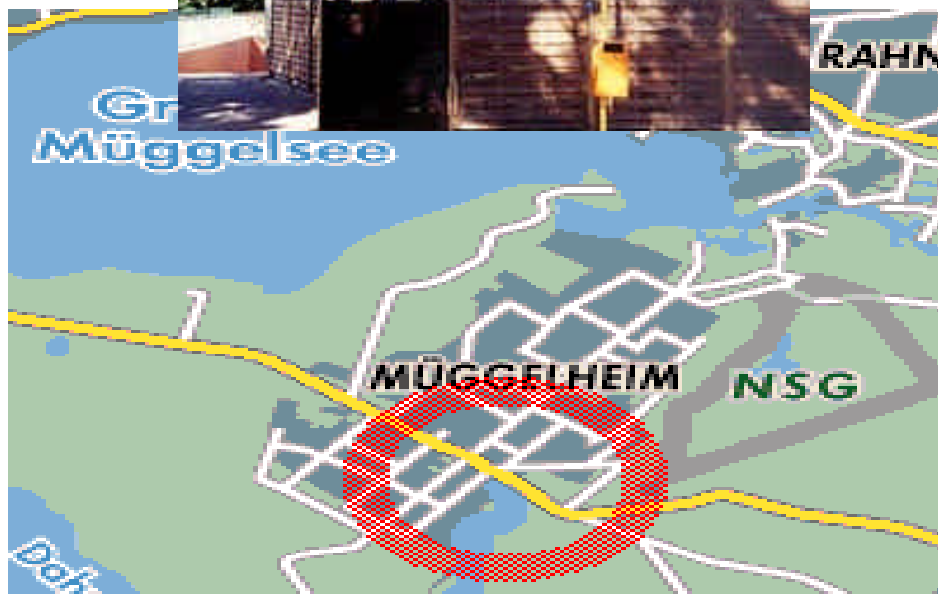


Berlin-Müggelheim  
Gosener Damm 10  
ETW 84 qm  
Fertigstellung: 1999

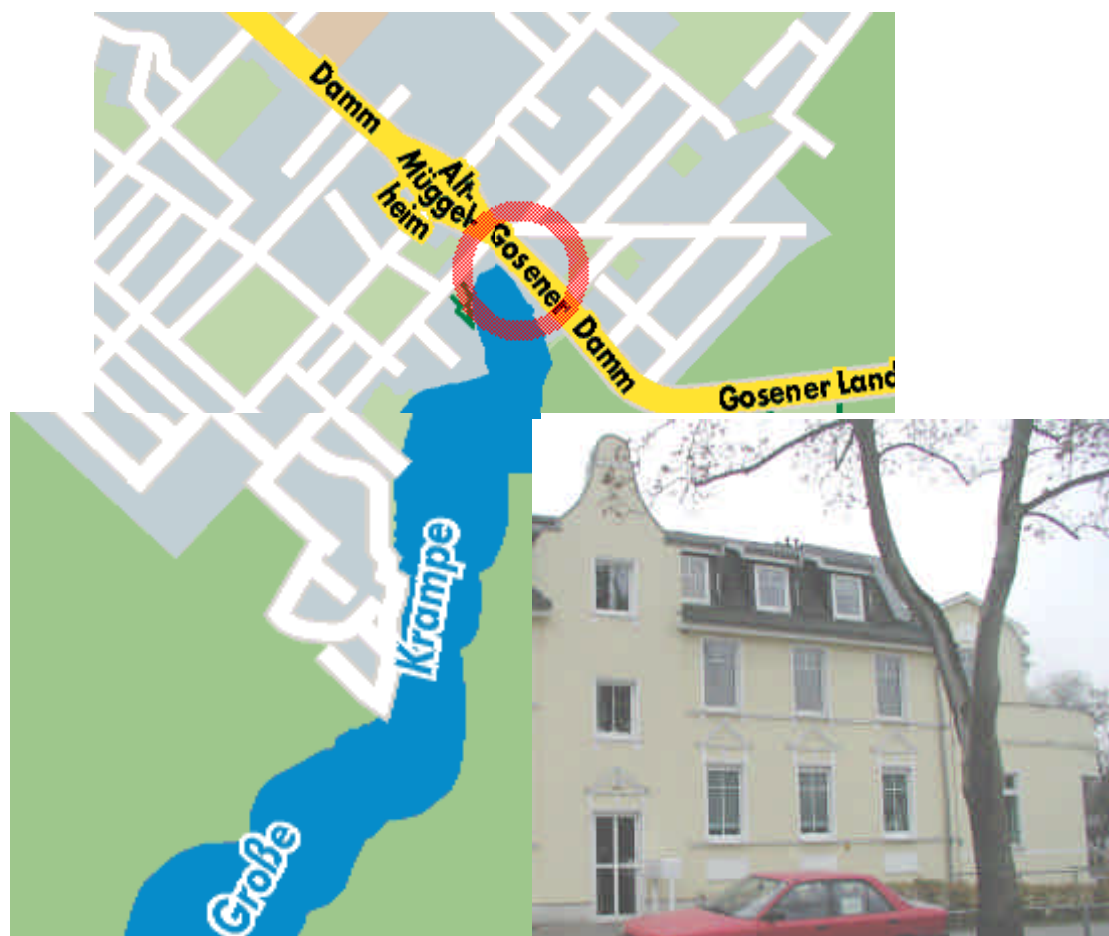


Nur 15 Minuten vom Zentrum entfernt liegt der Berliner Bezirk Müggelheim. Nicht nur deshalb hat sich dieser Teil Berlins zu einer der bevorzugten Wohngegenden entwickelt.

Mitten im Grünen mit Blick auf die Große Krampe befindet sich das Objekt in der Eigentumswohnanlage Gosener Damm. Über die gesamte Fensterfront der Wohnfläche in der ersten Etage zieht sich die großzügige Terrasse mit Blick auf den See (Südseite).

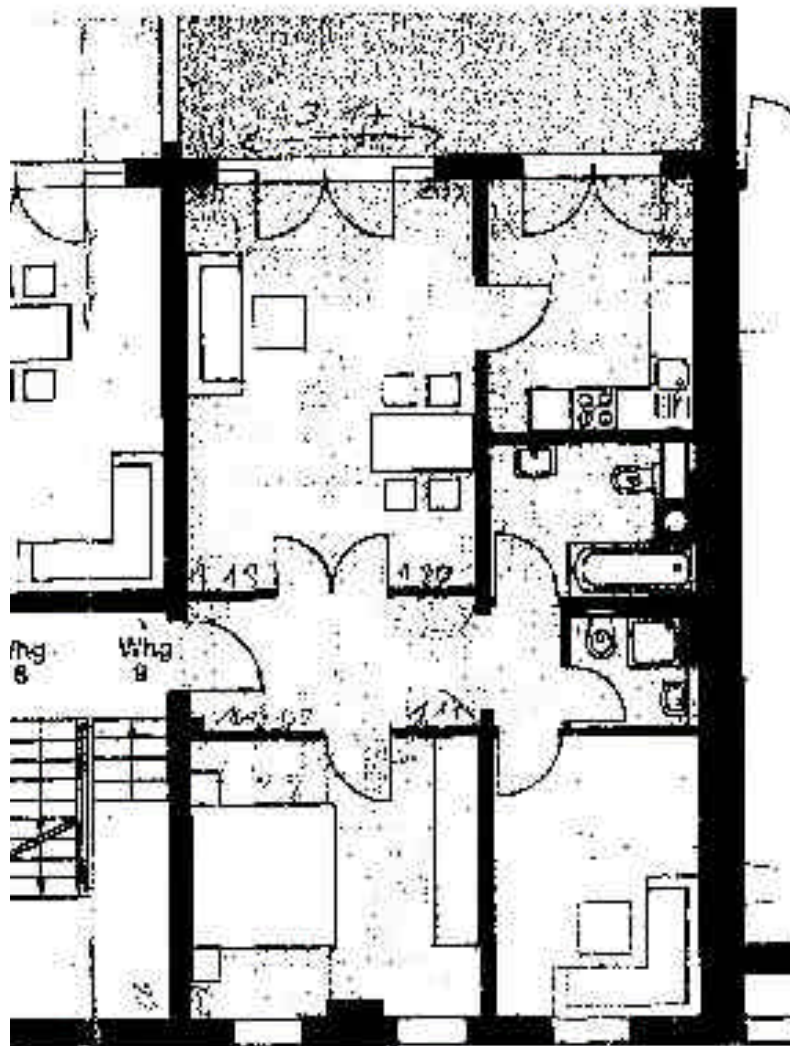
Ein Bootsanleger vor dem Haus – Liegeplätze für Privatboote stehen zur Verfügung – lädt zum Besuch der Berliner Gewässer ein. Und über die Dahme gelangt der Wassersportler ebenso in die Berliner City und in die Gewässer der Oberhavel wie vom Seddinsee aus in die vielen Gewässer des Berliner Umlands bis zum Scharmützelsee.

Öffentliche Verkehrsmittel halten in unmittelbarer Nähe der Wohnanlage.





Die ETW steht frei zur Verfügung. Sie kann beliebig ausgebaut werden, da verstärkte Bodenkonstruktionen vorhanden. So ist jede Raumaufteilung möglich.



Haus 1+3	Obergeschoß Fläche in m <sup>2</sup>
Wing 9	
Flur	9,22
Küche	9,80
Bad	5,75
WC	2,29
Wohnen	22,37
Schlafz.	15,76
Wohnz.	10,95
Balkon	8,59
Gesamt	84,08

Reinhard Wöbke  
 Bamberger Str. 22  
 10779 Berlin  
 030 8572 9999